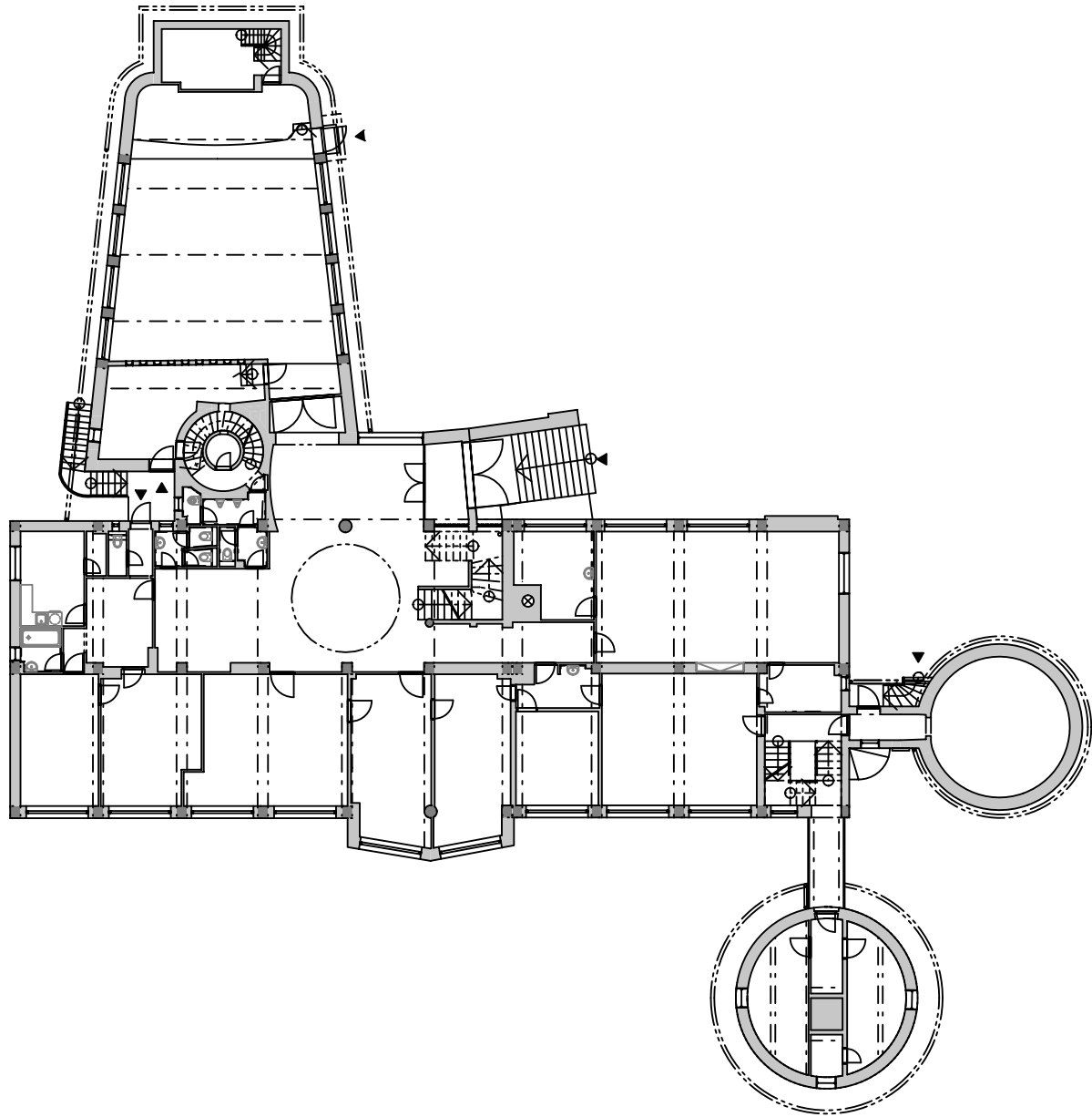
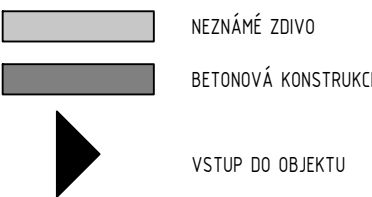


LEGENDA MÍSTNOSTÍ		PLOCHA (m²)	POKRYTÍ	JIN	ÚPRAVA POVRCHŮ			POZNÁMKA
ČÍSLO MÍSTNOSTI	(JIN. MÍSTNOSTI)				STĚRY	STĚNY	STŘEŠNÍ	
100	VESTUPNÍ PROSTOR	4.30	EPPOKOVÁ STĚNA		MALBA			
101	MALA	10.40	KERAMICKÁ GLAZURA		MALBA			
102	SÁL	11.23	VMYL		MALBA			
103	PRACOVNA	11.63	VMYL		MALBA			KERAMICKÝ OBKLAD V. 1500 MM
104	PRACOVNA	9.83	VMYL		MALBA			KERAMICKÝ OBKLAD V. 1500 MM
105	PŘEDSÍN	38.93	VMYL		MALBA			
106	FOTO-KOMRA	7.01	VMYL		MALBA			KERAMICKÝ OBKLAD V. 1500 MM
107	CHODBA	4.42	VMYL		MALBA			
108	KLIMATIZACE	29.42	VMYL		MALBA			
109	CHODBA	6.76	EPPOKOVÁ STĚNA		MALBA			
110	PŘEDSÍN	4.30	EPPOKOVÁ STĚNA		MALBA			
111	PRACOVNA	12.30	EPPOKOVÁ STĚNA		MALBA			
112	SKLAD	2.13	EPPOKOVÁ STĚNA		MALBA			
113	PRACOVNA	13.37	EPPOKOVÁ STĚNA		MALBA			
114	PRACOVNA	16.30	VMYL		MALBA			
115	PRACOVNA	23.43	VMYL		MALBA			
116	KANCELAR	24.89	VMYL		MALBA			
117	KUCHYNKA	11.27	VMYL		MALBA			
118	PŘEDSÍN	13.17						
119	POKOJ	23.86						
120	LŮŽNICE	18.51						
121	PŘEDSÍN	1.13						
122	KOUPELNA	3.35						
123	KUCHYŇ	11.45						
124	SPŮŽ	1.81						
125	WC	1.51						
126	WC	4.48	KERAMICKÁ GLAZURA		MALBA			KERAMICKÝ OBKLAD V. 2500 MM
127	WC	3.25	KERAMICKÁ GLAZURA		MALBA			KERAMICKÝ OBKLAD V. 2500 MM
128	WC	3.18	KERAMICKÁ GLAZURA		MALBA			KERAMICKÝ OBKLAD V. 2500 MM
129	OKRESNÍ MÍSTNOST	1.17	KERAMICKÁ GLAZURA		MALBA			KERAMICKÝ OBKLAD V. 2500 MM
130	PŘEDNÁŠKOVÝ SÁL	25.42	VMYL		MALBA			
131	PŘEDNÁŠKOVÝ SÁL	11.75	VMYL		MALBA			
132	SKLAD	12.89	EPPOKOVÁ STĚNA		MALBA			
133	SCHODIŠTĚ	0.76	EPPOKOVÁ STĚNA		MALBA			
134	SCHODIŠTĚ	11.19	EPPOKOVÁ STĚNA		MALBA			
135	SCHODIŠTĚ	9.50	EPPOKOVÁ STĚNA		MALBA			

LEGENDA ZNAČENÍ



POZNÁMKA:
VŠECHY VYVEDENÉ MĚRY A MATERIÁLY JSOU POLOZE ORIENTAČNĚ A JE NUTNÉ JE V DALŠÍCH PROJEKČNÍCH STUPNÍCH OVĚŘIT.
Z DŮVODU DODRŽENÍ PODMÍNEK OBŽIVNOSTI, KTERÝ STANOVIL, ŽE NESMÍ BYT PROVÁDĚN DESTRUKTIVNÍ PRŮZKUMY
VĚ STUPNĚ DOKONČENÁ DOKUMENTACE (PASPORT STAVBY).

SVĚTLÁ VÝŠKA MÍSTNOSTÍ 1.NP A 2.NP DOSAHUJE HODNOT VÝŠKY 2,8 M.
SV. VÝŠKA MÍSTNOSTÍ 1NP DOSAHUJE VÝŠKY 3,5 M VÝJMA PŘEDNÁŠKOVÉHO SÁLU, KTERÝ MÁ SV. V. 4,0 M.
SVĚTLÁ VÝŠKA MÍSTNOSTÍ 3NP DOSAHUJE VÝŠKY 2,9 M.

±0.000 = 235.000 m.n.m.

INVESTOR: Královéhradecký kraj

PROJEKTANT: Ing. Martin KLUDÍK

VYPRACOVAN: Ing. arch. Štěpán MACHALOVÁ

KONTROLA: Ing. Martin KLUDÍK

ČÁST DOKUMENTACE: D.1.1. ARCHITEKTONICKO-STAVEBNÍ ŘEŠENÍ

Zpracování posouzení technického stavu budovy hvězdárny v Hradci Králové

K.Ú. Třinec, st. 241.2, p. 405, parc. č. 588/3, parc. č. 5708

PŮDORYS 1.NP

FORMÁT: 19x44

STUPNĚ: 02/2020

STUPNĚ: PASPORT

STUPNĚ: TO-666-PASPORT

1:50

D.1.1.b.02.